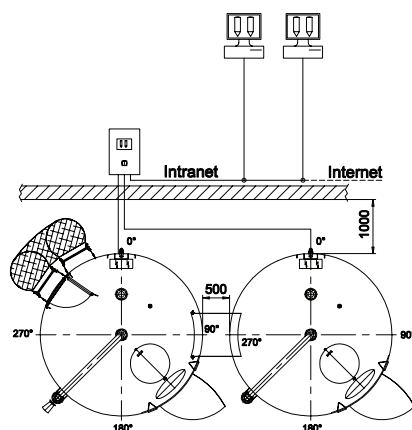


Silo

Silo für Kunststoffgranulat silo for plastic pellets

Dieser Standard kann bei der Lagerung von handelsüblichen Kunststoffgranulaten ohne besondere Schüttguteigenschaften zum Einsatz kommen. Die Silos sind für Massenfluß ausgelegt.

This standard silo can be used for storing commercially available plastic pellets without any special properties. The silos are designed for mass flow.



Die Größe der Silos richtet sich nach dem Tagesverbrauch. Als kleinste Größe empfehlen wir ein Silo zur Lagerung von 1,5 Silofahrzeugladungen. Bei einem Schüttgewicht von $0,6 \text{ to/m}^3$ sind das ca. 60 m^3 Nettoinhalt.

The size of a silo depends on the amount used daily. As a minimum size, we recommend a silo big enough to store 1.5 truck loads. With a bulk density of 0.6 to/m^3 , this would mean approx. 60 m^3 net volume.

