

TKD Portfolio





**TKD Services  
für Ihre Zufriedenheit**

**Höchste Qualität – garantiert!**

TKD Bestellhotline / TKD Orderhotline:

**+49 (0) 2371 435-0 und/and +49 (0) 7127 8104-0**



## Von Branche zu Branche ganz Ihre Welt All you require from one source

### Kabelspezialisten + Kabelhersteller = Solution Provider

Als Teil der niederländischen TKH Group zählt TKD zu den international führenden Anbietern von Kabeln und Leitungen für Fördertechnik und Anlagenbau, Schleppkettensystemen und Industrieanwendungen. Im Zusammenspiel mit den Fertigungswerken unseres Mutterkonzerns garantieren wir unseren Kunden weltweiten Zugriff auf ein breites Lösungsspektrum.

### Partnerschaft über den Tag hinaus



Projektbegleitung von der Planung bis zum After-Sales-Service – das ist bei TKD selbstverständlich. Um dieses zu gewährleisten sind wir rund um den Globus in 40 Ländern mit Niederlassungen und

Handelspartnern vertreten. Sie besitzen überall, für das komplette System bis zum passenden Zubehör, einen festen Ansprechpartner, der Sie kompetent berät.

Dank unserer hocheffizienten Logistik können Sie rund um die Uhr mit einem nahezu lückenlosen Versorgungsnetzwerk rechnen.

### Cable Specialist + Cable Manufacturer = Solution Provider

As member of the Dutch TKH Group TKD ranks with the international leading suppliers of cables for material handling applications, drag chain systems and industrial applications. We guarantee our customers access to a broad range of solutions in combination with our parent company's manufacturing sites.

### Partnership today and beyond



For TKD it is natural to support a project from the planning phase right through to the after-sales service. We are globally represented in 40 countries with subsidiaries and trading partners to be able to guarantee this service. Globally we offer one permanent contact person with all-in-one advice for entire systems up to matching accessories.

Our highly efficient logistic centre provides a round-the-clock supply network.

# TKD Standorte und Tochterunternehmen

## TKD Branch Offices and Subsidiaries

### **TKD KABEL GmbH**

STANDORT ISERLOHN /  
SITE ISERLOHN  
Zollhausstraße 6  
D-58640 Iserlohn  
Tel.: +49 2371 435-0  
Fax: +49 2371 435-500  
E-Mail: iserlohn@tkd-kabel.de  
Web: www.tkd-kabel.de

STANDORT PLIEZHAUSEN /  
SITE PLIEZHAUSEN  
Karl-Benz-Straße 20  
D-72124 Pliezhausen  
Tel.: +49 7127 8104-01  
Fax: +49 7127 8104-20  
E-Mail: pliezhausen@tkd-kabel.de  
Web: www.tkd-kabel.de

### **TKD CHINA**

TKD Cable (Suzhou) Co., Ltd.  
No.12 Chuangye Road, Jinfeng Town  
ZHANGJIAGANG, JIANGSU  
Tel.: +86 512 56971382  
E-Mail: koufei@tkd-cable.cn  
Web: www.tkd-cable.cn

### **TKD FRANCE**

HPM Câbles Sarl  
14, rue du Bon Repos  
F-41600 Chaon  
Tel.: +33 254958800  
Fax: +33 254958808  
E-Mail: hpm-cables@tkd-kabel.de  
Web: www.tkd-kabel.de

### **TKD ITALIA**

TKD ITALIA S. R. L.  
Via Matteotti 37  
40064 Ozzano Dell'Emilia (BO)  
Tel.: +39 051 790 636  
Fax: +39 051 652 2471  
E-Mail: info@tkditalia.it  
Web: www.tkditalia.it

### **TKD MEXICO**

TKD KABEL MEXICO S. DE R.L. DE C.V.  
Calle Paseo de la Pirámide no. 10 Int. 56  
C.P. 76900 Corregidora Querétaro México  
Tel.: +52 01 442 1675843  
Fax: +52 01 442 1675843  
E-Mail: info@tkd-kabel.mx  
Web: www.tkd-kabel.mx

### **TKD POLSKA**

TKD POLSKA Sp.z.o.o.  
ul. Szyszkowa 35/37  
02-285 Warszawa  
Tel.: +48 22 878 31 35  
Fax: +48 22 878 31 37  
E-Mail: info@tkd-polska.pl  
Web: www.tkd-polska.pl

### **TKD RUSSIA**

TKD Kabel Office Russia  
11/4-121 Chapaeva str.  
ST. PETERSBURG, 197046  
E-Mail: info@tkd-kabel.eu

### **TKD USA**

KAWEFLEX Wire & Cable,Co  
1 Forest Pl., PO\_BOX 62027  
Cincinnati, OH 45262-0027 USA  
Tel.: +1-513-232-9300  
Fax: +1-513-232-3710  
E-Mail: kaweflex@tkd-kabel.de  
Web: www.tkd-kabel.com

## TKD Niederlassungen und Handelspartner / TKD Branches and trade partner

- Australien / Australia
- Belgien / Belgium
- Brasilien / Brazil
- Bulgarien / Bulgaria
- Finnland / Finland
- Guatemala / Guatemala
- Iran / Iran
- Israel / Israel
- Korea / Korea
- Kroatien / Croatia
- Litauen / Lithuania
- Malaysia / Malaysia
- Niederlande / Netherlands
- Norwegen / Norway
- Peru / Peru
- Portugal / Portugal
- Rumänien / Romania
- Russland / Russia
- Schweiz / Switzerland
- Spanien / Spain
- Südafrika / South Africa
- Taiwan / Taiwan
- Thailand / Thailand
- Tschechien / Czech Republic
- Türkei / Turkey
- Ukraine / Ukraine
- Ungarn / Hungary
- Vietnam / Vietnam
- Weißrussland / Belarus
- Zentralafrika / Central Africa

# In der Vielfalt das Besondere

## Diversity makes it special

### TKD Produktgruppen / TKD Product Groups



Flexible Maschinensteuerleitungen  
Flexible control cables



Elektronikleitungen, Fernmeldekabel und Leitungen  
Electronic cables, telecommunication cables and wires



BUS-, LAN-, Koax, Video- und Systemflachbandleitungen  
BUS, LAN, coaxial, video and system flat ribbon cables



Steuer- Daten- und Roboterleitungen für Schleppketteneinsatz  
Control, data and robot cables for use in drag chains



Motor-, Servomotor-, Mess- & Systemleitungen  
Motor, servo-drives, measurement & system cables



Kran-, Fördermittel- und Aufzugleitungen  
Crane, material handling and lift cables



Gummischlauchleitungen  
Rubber cables



Temperaturbeständige Leitungen  
Heat resistant cables



Kabel und Leitungen für feste Verlegung  
Cables and wires for fixed installation



Kraftstoffbeständige Leitungen  
Fuel resistant cables



Marine & Offshore Kabel  
Marine & Offshore cables



Spiralkabel  
Spiral cables



Anschlussfertige Kabelsysteme  
Ready-made cable assemblies



Ausgewähltes Zubehörprogramm  
Selected accessories range



Komplette Schleppkettensysteme und kundenspezifische Kabel und Leitungen  
Drag Chain Systems and customer specific cables

### TKD Branchen / TKD Branches



Maschinen-, Anlagenbau, Antriebstechnik und Automation  
Mechanical and plant engineering, drive technology and automation



Fördertechnik, Hafen- und Krananlagen  
Material handling technology, port and crane systems



Aufzugsbau  
Lift constructions



Elektrotechnik, Elektronik, Mess- und Regeltechnik  
Electro technology, electronic, measurement and control systems



Automobil-, Fahrzeug- und Schiffsbau, Bahntechnik  
Automotive, automobile and ship construction, railway technology



Telekommunikation  
Telecommunication



Chemische Industrie  
Chemical Industry



Lebensmittelindustrie  
Food Industry



Erneuerbare Energien (Umwelt)  
Renewable Energies (Environment)



Tankanlagen  
Fuel Tank Facilities



Audio, Video und Broadcasting  
Audio, Video and Broadcasting



Sicherheitstechnik  
Security Technology



Medizintechnik  
Medicinal Technology

# Auf Augenhöhe mit Menschen und Märkten

## At an equal level with people and markets

Ob in der Elektro- und Nachrichtentechnik, ob in der Mess-, Prüf- und Regeltechnik, im Maschinenbau und der Geräte-technik, in der Automatisierung oder Netzwerktechnik – moderne Kabeltechnologie ist heute aus keiner Schlüsselbranche mehr wegzudenken. Gefragt sind hier Spezialisten, denen innovative Systeme ebenso vertraut sind wie das Kerngeschäft von Auftraggebern.

Gut zu wissen, dass bereits das TKD-Standard-Lieferprogramm alle aktuell gängigen Anwendungsbereiche abdeckt. Noch besser, Sie beziehen uns bereits in die Entwicklung Ihrer Produkte mit ein. Dann lassen sich unsere Lösungen nach Ihren Anforderungen individualisieren: in punkto Außendurchmesser, Biegeradien, Biegezyklen, Zug- und/oder Druckkräfte, Abschirmtechnik und Isoliermaterialien.

Auf Wunsch entwickeln wir zudem anschlussfertige Komplettsysteme und Baugruppen, die wir – wie alle unsere Produkte – auch kommissioniert, just-in-time auf die Baustelle oder an den Montageort liefern. Das technisch Machbare mit dem wirtschaftlich Sinnvollen zu verbinden, zeichnet uns als konsequent kundenorientierten Systemintegrator aus und sichert Ihren Wettbewerbsvorsprung.

**Den Dialog suchen, Synergien nutzen und Partnerschaft leben: Dafür engagieren sich in der TKH Group über 4.000 Menschen weltweit.**

Whether for electrical and communication engineering as well as measurement, testing and control technology, mechanical engineering and equipment technology, automation or network – modern cable technology has become an indispensable tool for key industry sections. This requires specialists, who are just as familiar with their innovative systems as with the core business of their customers.

It is assuring to know that TKD's standard delivery programme covers all current application areas and even better if you allow us to be part of your product development. Then our solutions are tailored around your requirements in terms of outer diameter, bending radii, bending cycles, tensile and compressive force, shielding technologies and insulation materials.

Moreover, on request we will develop plug & play systems and units, which are tailor-made and delivered just in time to the building or installation site like all our products. We bring together the technically feasible with the economically viable, which distinguishes us as a customer-orientated system integrator, securing you a competitive advantage.

**4,000 people of the TKH Group commit worldwide in seeking the dialogue, using synergies and living the partnership.**

## Daran lassen wir uns gerne messen

### We like to be measured on our achievements

**International anerkannten Standards- und Produktzulassungen**  
Internationally recognized standards and product approvals



## 01

Flexible  
MaschinensteuerleitungenFlexible  
control cables**PVC-Maschinensteuerleitungen**

ÖPVC-JB/OB, ÖPVC-JZ/OZ  
 ÖPVC-JB/OB-YCY, ÖPVC-JZ/OZ-YCY, ÖPVC-JZ/OZ-CY (LiYCY-JZ/OZ)  
 ÖPVC-JB/OB-YSY, ÖPVC-JZ/OZ-YSY

ÖPVC-JZ/OZ, ÖPVC-JZ/OZ-YCY 0,6/1kV SCHWARZ

2YSL(St)CY-J 0,6/1kV EMV, 2YSL(St)CYK-J 0,6/1kV EMV-UV  
 2YSL(St)CYK-J 0,6/1kV EMV-3PLUS-UV

2XSL(St)CY-J 0,6/1kV EMV, 2XSL(St)CYK-J 0,6/1kV EMV-UV  
 2XSL(St)CYK-J 0,6/1kV EMV-3PLUS-UV

**Approbierte Maschinensteuerleitungen**

H05VV5-F, H05VVC4V5-K ... HAR

MULTINORM H05VV5-F, MULTINORM-CY H05VVC4V5-K ... HAR/UL/CSA

2-NORM (H)05VV5-F, 2-NORM-CY (H)05VVC4V5-K ... UL/CSA

2-NORM +UV 1.000V, 2-NORM-CY+UV 1.000V ... UL/CSA

2-NORM TRAY, 2-NORM TRAY-CY TC-ER MTW ... UL/CSA

2-NORM TRAY+UV, 2-NORM TRAY-CY+UV DB TC-ER MTW ... UL/CSA

2XSL(St)CYK-J 0,6/1kV EMV-UV VFD DB TC-ER MTW ... UL/CSA

2XSL(St)CYK-J 0,6/1kV EMV-3PLUS-UV VFD DB TC-ER MTW ... UL/CSA

**Halogenfreie Maschinensteuerleitungen**

FLAME-JZ/OZ-H FRNC, FLAME-JZ/OZ-CH FRNC

2XSL(St)CHK-J 0,6/1kV EMV-UV

2XSL(St)CHK-J 0,6/1kV EMV-3PLUS-UV

**PUR-Steuerleitungen, Handgeräteleitungen**

PUR GRAU & PUR GELB (N)YMH11YÖ

H05BQ-F, H07BQ-F... HAR

**Spezialeinzeladern**

HIGHFLEX LIFY

ESUY Kupfer-Erdungsseil

**Leitungen für Photovoltaik**

ELDSOLAR® G2 FRNC+UV 0,6/1kV

**PVC-control cables**

ÖPVC-JB/OB, ÖPVC-JZ/OZ  
 ÖPVC-JB/OB-YCY, ÖPVC-JZ/OZ-YCY, ÖPVC-JZ/OZ-CY (LiYCY-JZ/OZ)  
 ÖPVC-JB/OB-YSY, ÖPVC-JZ/OZ-YSY

ÖPVC-JZ/OZ, ÖPVC-JZ/OZ-YCY 0,6/1kV BLACK

2YSL(ST)CY-J 0,6/1kV EMC, 2YSL(ST)CYK-J 0,6/1kV EMC-UV  
 2YSL(ST)CYK-J 0,6/1kV EMC-3PLUS-UV

2XSL(ST)CY-J 0,6/1kV EMC, 2XSL(ST)CYK-J 0,6/1kV EMC-UV  
 2XSL(ST)CYK-J 0,6/1kV EMC-3PLUS-UV

**Approved control cables**

H05VV5-F, H05VVC4V5-K ... HAR

MULTINORM H05VV5-F, MULTINORM-CY H05VVC4V5-K ... HAR/UL/CSA

2-NORM (H)05VV5-F, 2-NORM-CY (H)05VVC4V5-K ... UL/CSA

2-NORM +UV 1.000V, 2-NORM-CY+UV 1.000V ... UL/CSA

2-NORM TRAY, 2-NORM TRAY-CY TC-ER MTW ... UL/CSA

2-NORM TRAY+UV, 2-NORM TRAY-CY+UV DB TC-ER MTW ... UL/CSA

2XSL(St)CYK-J 0,6/1kV EMC-UV VFD DB TC-ER MTW ... UL/CSA

2XSL(St)CYK-J 0,6/1kV EMC-3PLUS-UV VFD DB TC-ER MTW ... UL/CSA

**Halogen-free control cables**

FLAME-JZ/OZ-H FRNC, FLAME-JZ/OZ-CH FRNC

2XSL(St)CHK-J 0,6/1kV EMC-UV

2XSL(St)CHK-J 0,6/1kV EMC-3PLUS-UV

**PUR-control cables, cables for hand-held machinery**

PUR GREY & PUR YELLOW (N)YMH11YÖ

H05BQ-F, H07BQ-F... HAR

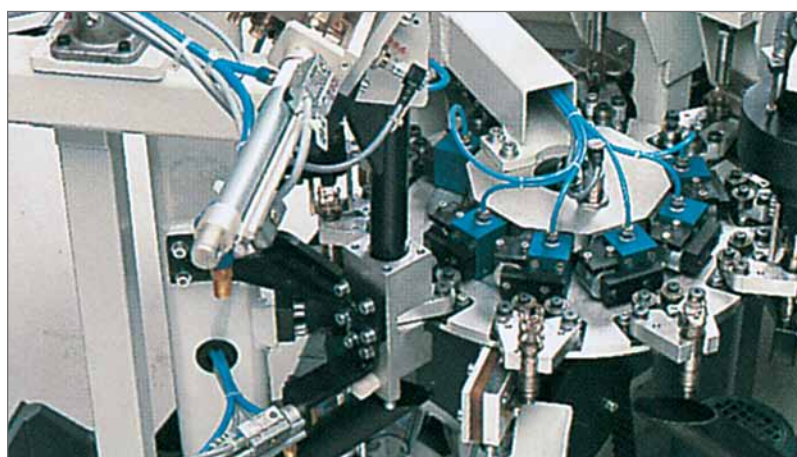
**Special single cores**

HIGHFLEX LIFY

ESUY copper ground wire

**Cables for photovoltaics**

ELDSOLAR® G2 FRNC+UV 0,6/1kV



# 02

## Elektronikleitungen (NF), Fernmeldekabel und Leitungen für eigensichere Stromkreise

### Electronic cables, telecommunication cables and wires for intrinsically safe systems



#### Elektronikleitungen

ELITRONIC® LIYY, ELITRONIC®-CY LIYCY  
PAARTRONIC®-CY LIYCY (TP)  
PAARTRONIC®-CY-CY LIYCY-CY (TP)

#### Halogenfreie Elektronikleitungen

ELITRONIC®-H LIHH, ELITRONIC®-CH LIHCH  
PAARTRONIC®-CH LIHCH (TP)

#### Elektronik- und Steuerleitungen für eigensichere Stromkreise

ELITRONIC®-OZ-CY EB LIYCY-OZ  
PAARTRONIC®-CY EB LIYCY (TP)

#### Approbierte Elektronik- und Datenleitungen

ELITRONIC® LIYY, ELITRONIC®-CY LIYCY...UL/CSA  
PAARTRONIC®-CY LIYCY (TP)...UL/CSA  
DATATRONIC®-CY...UL/CSA

#### Kapazitätsarme Datenleitungen

DATEX-CY LI2YCY (TP), DATEX-CYv + UV LI2YCYv (TP)  
DATEX-PIMF-CY LI2YCY-PIMF

#### Schalt- und Installationskabel

JE-Y(ST)Y Bd, JE-LIYCY Bd  
RD-Y(ST)Y Bd / RD-Y(ST)Yv Bd

#### Rechnerkabel

RE-2X(ST)Yv-fl, RE-2X(ST)Yv-fl PIMF EN50288-7  
RE-2X(ST)YSWBY-FL, RE-2X(ST)YSWBY-FL PIMF EN50288-7  
RE-2X(ST)YSWAY-FL, RE-2X(ST)YSWAY-FL PIMF EN50288-7

#### Fernmeldekabel

J-Y(ST)Y Lg, J-H(ST)H Bd  
A-2Y(L)2Y St III Bd , A-2YF(L)2Y St III Bd

#### Electronic cables

ELITRONIC® LIYY, ELITRONIC®-CY LIYCY  
PAARTRONIC®-CY LIYCY (TP)  
PAARTRONIC®-CY-CY LIYCY-CY (TP)

#### Halogen-free electronic cables

ELITRONIC®-H LIHH, ELITRONIC®-CH LIHCH  
PAARTRONIC®-CH LIHCH (TP)

#### Electronic and control cables for intrinsically safe circuits

ELITRONIC®-OZ-CY EB LIYCY-OZ  
PAARTRONIC®-CY EB LIYCY (TP)

#### Approved electronic and data cables

ELITRONIC® LIYY, ELITRONIC®-CY LIYCY ... UL/CSA  
PAARTRONIC®-CY LIYCY (TP) ... UL/CSA  
DATATRONIC®-CY ... UL/CSA

#### Low-capacity data cables

DATEX-CY LI2YCY (TP), DATEX-CYv + UV LI2YCYv (TP)  
DATEX-PIMF-CY LI2YCY-PIMF

#### Hook up and installation cables

JE-Y(ST)Y Bd, JE-LIYCY Bd  
RD-Y(ST)Y Bd / RD-Y(ST)Yv Bd

#### Instrumentation cables

RE-2X(ST)Yv-fl, RE-2X(ST)Yv-fl PIMF EN50288-7  
RE-2X(ST)YSWBY-FL, RE-2X(ST)YSWBY-FL PIMF EN50288-7  
RE-2X(ST)YSWAY-FL, RE-2X(ST)YSWAY-FL PIMF EN50288-7

#### Telecommunication cables

J-Y(ST)Y Lg, J-H(ST)H Bd  
A-2Y(L)2Y St III Bd , A-2YF(L)2Y St III Bd

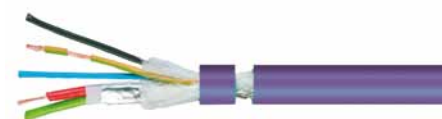




## 03

## BUS-, LAN-, LWL-, Koax-, Video- und Systemflachbandleitungen

## BUS, LAN, FO-, coaxial, video and system flat ribbon cables

**BUS | FELDBUS-Technologie –****für Industrie-, Prozess- & Gebäudeautomation**

## ■ für Industrie-, Prozessautomation

PROFIBUS DP / FMS / FIP 150 Ohm ... UL/CSA  
 PROFIBUS PA 100 Ohm ... UL/CSA  
 MULTIBUS & INTERBUS 100 - 120 Ohm ... UL/CSA  
 CAN BUS - ControllerAreaNetwork 120 Ohm ... UL/CSA  
 DeviceNet 120 Ohm ... UL/CSA  
 Foundation Fieldbus 100 Ohm ... UL/CSA  
 ASI-BUS Aktor Sensor Interface ... UL/CSA  
 SafetyBUS 100 - 120 Ohm ... UL/CSA

**Ausführungen:**

- für feste Verlegung & bedingt flexible Anwendungen
- für hochflexible Schlepp- & Robotik Anwendungen

## ■ für Gebäudeautomation

EIB/KNX BUS 75 Ohm ... für feste Verlegung

**LAN | ETHERNET-Technologie –****für strukturierte Industrie- & Gebäudeverkabelung**

## ■ für strukturierte Industrieverkabelung

PROFINET Cat.5e ... UL/CSA  
 INDUSTRIAL ETHERNET Cat.5e - Cat.7A ... UL/CSA  
 INDUSTRIAL EtherCAT ... UL/CSA  
 SafetyNET ... UL/CSA

**Ausführungen:**

- für feste Verlegung & bedingt flexible Anwendungen
- für hochflexible Schlepp- & Robotik Anwendungen

## ■ für strukturierte Gebäudeverkabelung

ETHERNET Cat.5e - Cat.7A

**Ausführungen:**

- für feste Verlegung und als Patchkabel für flexible Anwendungen

**LWL BUS-Technologie – optische Datenübertragung**

## ■ für Industrie-, Prozess- &amp; Gebäudeautomation

POF - SIMPLEX, DUPLEX  
 POF - PROFIBUS ... UL/CSA  
 POF - PROFINET ... UL/CSA

**Ausführungen:**

- für feste Verlegung & bedingt flexible Anwendungen
- für hochflexible Schleppanwendungen

**Koaxial- & Videokabel**

## ■ für feste Verlegung &amp; bedingt flexible Anwendungen

RG - Koaxialkabel 50, 75, 95 Ohm

## ■ für hochflexible Anwendungen

COAX Trailing SK 50 & 75 Ω

**System-Flachbandleitungen**

System-Flachbandleitung FBL ... UL

Rundgeformte System-Flachbandleitung RFBL & C-RFBL ... UL

**BUS | FIELDBUS technology –****for industrial, process & building automation**

## ■ for industrial &amp; process automation

PROFIBUS DP / FMS / FIP 150 Ohm ... UL/CSA  
 PROFIBUS PA 100 Ohm ... UL/CSA  
 MULTIBUS & INTERBUS 100 - 120 Ohm ... UL/CSA  
 CAN BUS - ControllerAreaNetwork 120 Ohm ... UL/CSA  
 DeviceNet 120 Ohm ... UL/CSA  
 Foundation Fieldbus 100 Ohm ... UL/CSA  
 ASI-BUS Aktor Sensor Interface ... UL/CSA  
 SafetyBUS 100 - 120 Ohm ... UL/CSA

**Versions:**

- for fixed installation & limited flexible applications
- for high flexible drag chain & robotic applications

## ■ for building automation

EIB/KNX BUS 75 Ohm - for fixed installation

**LAN | ETHERNET-Technologie –****for structured industry & building cabling**

## ■ for structured industry cabling

PROFINET Cat.5e ... UL/CSA  
 INDUSTRIAL ETHERNET Cat.5e - Cat.7A ... UL/CSA  
 INDUSTRIAL EtherCAT ... UL/CSA  
 SafetyNET ... UL/CSA

**Versions:**

- for fixed installation & limited flexible applications
- for high flexible drag chain & robotic applications

## ■ for structured building cabling

ETHERNET Cat.5e - Cat.7A

**Versions:**

- for fixed installation and as patch cable for flexible applications

**FO BUS-Technologie – optische data transmission**

## ■ for industrial, process &amp; building automation

POF - SIMPLEX, DUPLEX  
 POF - PROFIBUS ... UL/CSA  
 POF - PROFINET ... UL/CSA

**Versions:**

- for fixed installation & limited flexible applications
- for high flexible drag chain applications

**Coaxial & video cable**

## ■ for fixed installation &amp; limited flexible applications

RG - Koaxialkabel 50, 75, 95 Ohm

## ■ for high flexible applications

COAX Trailing SK 50 & 75 Ω

**System flat ribbon cables**

System flat ribbon cable FBL ... UL

Rounded systems flat ribbon cable RFBL & C-RFBL ... UL

# 04

## Steuer- und Datenleitungen – hochflexibel – für Schlepp- & Robotik Anwendungen

## Control and data cables – highflexibel – for use in drag chains & robotic applications



### **KAWEFLEX® 6er Serie – Steuerschleppleitungen**

KAWEFLEX® 6100 ECO SK-PVC, 6200 ECO SK-C-PVC ... UL/CSA  
KAWEFLEX® 6110 SK-PVC, 6210 SK-C-PVC ... UL/CSA  
KAWEFLEX® 6120 SK-PUR, 6220 SK-C-PUR ... UL/CSA  
KAWEFLEX® 6130 SK-PUR, 6230 SK-C-PUR ... UL/CSA

### **KAWEFLEX® 6er Serie – Elektronikschleppleitungen**

KAWEFLEX® 6310 SK-PVC, 6410 SK-C-PVC, 6510 SK-TP-C-PVC...UL/CSA  
KAWEFLEX® 6330 SK-PUR, 6430 SK-C-PUR, 6530 SK-TP-C-PUR...UL/CSA

### **KAWEFLEX® Allround – Steuerschleppleitungen**

KAWEFLEX® Allround 7110 SK-PVC, 7210 SK-C-PVC ... UL/CSA  
KAWEFLEX® Allround 7130 SK-PUR, 7230 SK-C-PUR ...UL/CSA  
KAWEFLEX® Allround 7140 SK-TPE, 7240 SK-C-TPE ... UL/CSA

### **KAWEFLEX® Allround – Elektronikschleppleitungen**

KAWEFLEX® Allround 7710 SK-TP-C-PVC ... UL/CSA  
KAWEFLEX® Allround 7730 SK-TP-C-PUR ... UL/CSA  
KAWEFLEX® Allround 7740 SK-TP-C-TPE ... UL/CSA

### **KAWEFLEX KINEMATICS® 3D –**

#### **Steuer- & Leistungsleitungen für Robotic Anwendung**

KAWEFLEX KINEMATICS® 3D-PUR C&P 0,6/1kV ... UL/CSA  
KAWEFLEX KINEMATICS® 3D-C-PUR C&P 0,6/1kV ... UL/CSA

### **KAWEFLEX KINEMATICS® 3D –**

#### **Elektronikleitungen für Robotic Anwendung**

KAWEFLEX KINEMATICS® 3D-PUR Data ... UL/CSA  
KAWEFLEX KINEMATICS® 3D-C-PUR Data ... UL/CSA  
KAWEFLEX KINEMATICS® 3D-C-PUR Data (TP) ... UL/CSA  
KAWEFLEX KINEMATICS® 3D-C-PUR Data (TP)C ... UL/CSA

### **KAWEFLEX® 6 Series – Control cables for use in drag chains**

KAWEFLEX® 6100 ECO SK-PVC, 6200 ECO SK-C-PVC ... UL/CSA  
KAWEFLEX® 6110 SK-PVC, 6210 SK-C-PVC ... UL/CSA  
KAWEFLEX® 6120 SK-PUR, 6220 SK-C-PUR ... UL/CSA  
KAWEFLEX® 6130 SK-PUR, 6230 SK-C-PUR ... UL/CSA

### **KAWEFLEX® 6 Series – Electronic cables for use in drag chains**

KAWEFLEX® 6310 SK-PVC, 6410 SK-C-PVC, 6510 SK-TP-C-PVC...UL/CSA  
KAWEFLEX® 6330 SK-PUR, 6430 SK-C-PUR, 6530 SK-TP-C-PUR...UL/CSA

### **KAWEFLEX® Allround – Control cables for use in drag chains**

KAWEFLEX® Allround 7110 SK-PVC, 7210 SK-C-PVC ... UL/CSA  
KAWEFLEX® Allround 7130 SK-PUR, 7230 SK-C-PUR ...UL/CSA  
KAWEFLEX® Allround 7140 SK-TPE, 7240 SK-C-TPE ... UL/CSA

### **KAWEFLEX® Allround – Electronic cables for use in drag chains**

KAWEFLEX® Allround 7710 SK-TP-C-PVC ... UL/CSA  
KAWEFLEX® Allround 7730 SK-TP-C-PUR ... UL/CSA  
KAWEFLEX® Allround 7740 SK-TP-C-TPE ... UL/CSA

### **KAWEFLEX KINEMATICS® 3D –**

#### **Control & Power cables for robotic applications**

KAWEFLEX KINEMATICS® 3D-PUR C&P 0,6/1kV ... UL/CSA  
KAWEFLEX KINEMATICS® 3D-C-PUR C&P 0,6/1kV ... UL/CSA

### **KAWEFLEX KINEMATICS® 3D –**

#### **Electronic cables for robotic applications**

KAWEFLEX KINEMATICS® 3D-PUR Data ... UL/CSA  
KAWEFLEX KINEMATICS® 3D-C-PUR Data ... UL/CSA  
KAWEFLEX KINEMATICS® 3D-C-PUR Data (TP) ... UL/CSA  
KAWEFLEX KINEMATICS® 3D-C-PUR Data (TP)C ... UL/CSA



## Motor-, Servomotor-, Mess- & Systemleitungen – flexibel & hochflexibel für Schlepp- & Robotik Anwendungen

Motor, servo-drives, measurement & system cables – flexible & high flexible for use in drag chains & robotic applications



### KAWEFLEX® 5er Serie – Leitungen für Servomotoren 0,6/1kV

KAWEFLEX® 5268 C-PVC SERVO 0,6/1kV ... UL/CSA – flexibel  
KAWEFLEX® 5278 SK-C-PVC SERVO 0,6/1kV ... UL/CSA – hochflexibel  
KAWEFLEX® 5288 SK-C-PUR SERVO 0,6/1kV ... UL/CSA – hochflexibel

KAWEFLEX 52DSL C-PVC 0,6/1kV ... UL/CSA – flexibel  
KAWEFLEX 52DSL SK-C-PUR 0,6/1kV ... UL/CSA – hochflexibel

### KAWEFLEX® 5er Serie – Mess- & Systemleitungen (Feedback, Encoder, Resolver, Tachogeber, Signal)

KAWEFLEX® 5468 C-PVC ... UL/CSA- flexibel  
KAWEFLEX® 5488 SK-C-PUR ... UL/CSA - hochflexibel

### KAWEFLEX® ServoDriveQ – für DriveCliq Anwendungen

KAWEFLEX® ServoDriveQ C-PVC, ...FLEX-C-PVC ... UL/CSA – flexibel  
KAWEFLEX® ServoDriveQ SK-C-PUR, ...Plus SK-C-PUR ... UL/CSA – hochflexibel

### KAWEFLEX Allround – Motorschleppleitungen 0,6/1kV

- **Single Core – hochflexibel**  
KAWEFLEX® Allround 7510 SK-TPE (NATURAL) ... UL/CSA  
KAWEFLEX® Allround 7520 SK-TPE (GNYE) ... UL/CSA  
KAWEFLEX® Allround 7610 SK-C-TPE (NATURAL) ... UL/CSA
- **Multi Core – hochflexibel**  
KAWEFLEX Allround 7310 SK-PVC, 7410 SK-C-PVC ... UL/CSA  
KAWEFLEX Allround 7320 SK-TPE, 7420 SK-C-TPE ... UL/CSA

### KAWEFLEX KINEMATICS® 3D – Leitungen für Servomotoren 0,6/1kV

KAWEFLEX KINEMATICS® 3D-C-PUR Servo 0,6/1kV ... UL/CSA

### KAWEFLEX KINEMATICS® 3D – Mess- & Systemleitungen

KAWEFLEX KINEMATICS® 3D-C-PUR MeSys ... UL/CSA

### KAWEFLEX KINEMATICS® 3D – Hybridleitungen

KAWEFLEX KINEMATICS® 3D-PUR, 3D-C-PUR Hybrid ... UL/CSA

...unterstützte Systeme wie z.B.:

B&R, Baumüller, Berger Lahr, Control Techniques, ELAU, Fagor, FANUC, Heidenhain, Jetter, Lenze, LTI DRIVES, NUM, Omron, Rexroth, SEW, Siemens, Sick, Stöber, u.a.

### KAWEFLEX® 5 Series – Cables for servo-drives 0,6/1kV

KAWEFLEX® 5268 C-PVC SERVO 0,6/1kV ... UL/CSA – flexible  
KAWEFLEX® 5278 SK-C-PVC SERVO 0,6/1kV ... UL/CSA – high flexible  
KAWEFLEX® 5288 SK-C-PUR SERVO 0,6/1kV ... UL/CSA – high flexible

KAWEFLEX 52DSL C-PVC 0,6/1kV ... UL/CSA – flexible  
KAWEFLEX 52DSL SK-C-PUR 0,6/1kV ... UL/CSA – high flexible

### KAWEFLEX® 5 Series – Measurement & System cables (feedback, encoder, resolver, speedo sensor, signal)

KAWEFLEX® 5468 C-PVC ... UL/CSA – flexible  
KAWEFLEX® 5488 SK-C-PUR ... UL/CSA – high flexible

### KAWEFLEX® ServoDriveQ – for DriveCliq applications

KAWEFLEX® ServoDriveQ C-PVC, ...FLEX-C-PVC ... UL/CSA – flexible  
KAWEFLEX® ServoDriveQ SK-C-PUR, ...Plus SK-C-PUR ... UL/CSA – high flexible

### KAWEFLEX® Allround – Motor cables 0,6/1kV for use in drag chains

- **Single Core - high flexible**  
KAWEFLEX® Allround 7510 SK-TPE (NATURAL) ... UL/CSA  
KAWEFLEX® Allround 7520 SK-TPE (GNYE) ... UL/CSA  
KAWEFLEX® Allround 7610 SK-C-TPE (NATURAL) ... UL/CSA
- **Multi Core – high flexible**  
KAWEFLEX Allround 7310 SK-PVC, 7410 SK-C-PVC ... UL/CSA  
KAWEFLEX Allround 7320 SK-TPE, 7420 SK-C-TPE ... UL/CSA

### KAWEFLEX KINEMATICS® 3D – Cables for servo-drives 0,6/1kV

KAWEFLEX KINEMATICS® 3D-C-PUR Servo 0,6/1kV ... UL/CSA

### KAWEFLEX KINEMATICS® 3D – Measurement & System cables

KAWEFLEX KINEMATICS® 3D-C-PUR MeSys ... UL/CSA

### KAWEFLEX KINEMATICS® 3D – Hybrid cables

KAWEFLEX KINEMATICS® 3D-PUR, 3D-C-PUR Hybrid ... UL/CSA

...compatible systems for example:

B&R, Baumüller, Berger Lahr, Control Techniques, ELAU, Fagor, FANUC, Heidenhain, Jetter, Lenze, LTI DRIVES, NUM, Omron, Rexroth, SEW, Siemens, Sick, Stöber, a.o.



# 06

## Kran-, Fördermittel und Aufzugsleitungen

### Crane, conveyor and lift cables



#### PVC-Flachleitungen

H05VVH6-F, (H)05VVH6-F  
H07VVH6-F, (H)07VVH6-F

#### PVC-Flachleitungen Sondertypen

YCFLY, KYCFLY, YFLCYK, KYFLCY (EMV)  
H05VVD3H6-F, KYFLTY, KYFLTFY, KYCFLTY, KYFLTCY (EMV)  
(H)05VE7A7VH6-F

#### Polychloropren-Flachleitungen, ungeschirmt und geschirmt

NGFLGÖU, M(StD)HÖU (EMV) ... UL

#### Halogenfreie Flachleitungen

LSOH

#### PVC Aufzugsteuerleitungen

KYSTY, KYSTUY, YSSTCY, YSSTVCY, KYSTCY, KYSTCUY, KYSTFUY  
CAT.7 AUFZUGLEITUNG 4X2XAWG24/7, 2 Stahltragorgane

#### Halogenfreie Aufzugsteuerleitungen

K12YSTU11Y, K12YSTCU11Y, K2YSTU11Y  
Cat.7 AUFZUGLEITUNG - H 4X2XAWG24/7, 2 Stahltragorgane  
Cat.7 AUFZUGLEITUNG - H-LC 4X2XAWG26/7, 2 Stahltragorganen

#### PVC Steuerleitungen mit und ohne Tragelemente

YMHY-KT, YMHY-KST, FYMYTW

#### Polychloropren-Steuerleitungen mit Tragorgan

FLGÖU, STN, STCN (EMV)

#### Trommelbare Leitungen

TROMMELFLEX PUR-HF, PUR-HF SPREADER REEL  
TROMMELFLEX HD-SPECIAL SPREADER REEL  
TROMMELFLEX (K) NSHTÖU-J, (N)SHTÖU-J  
TROMMELFLEX KSM-S (N)SHTÖU-J, KSM-S-K (N)SHTÖU-J  
TROMMELFLEX KSM-S (N)SHTÖU-J + LWL

#### Leitungstrossen 1-30kV

(N)TSCGEWÖU KSM-S, (N)TSCGEWÖU KSM-S + LWL

#### Rundleitungen für Leitungswagen

FESTOONFLEX PUR-HF, FESTOONFLEX C-PUR-HF  
FESTOONFIBERFLEX PUR-HF

#### Batterieladeleitungen

WYBLYK

#### PVC-flat cables

H05VVH6-F, (H)05VVH6-F  
H07VVH6-F, (H)07VVH6-F

#### PVC special flat cables

YCFLY, KYCFLY, YFLCYK, KYFLCY (EMC)  
H05VVD3H6-F, KYFLTY, KYFLTFY, KYCFLTY, KYFLTCY (EMC)  
(H)05VE7A7VH6-F

#### Polychloropren flat cables

NGFLGÖU, M(StD)HÖU (EMC) ... UL

#### Halogen-free flat cables

LSOH

#### PVC lift cables

KYSTY, KYSTUY, YSSTCY, YSSTVCY, KYSTCY, KYSTCUY, KYSTFUY  
CAT.7 lift cable 4X2XAWG24/7, 2 steel supporting elements

#### Halogen-free flat cables

K12YSTU11Y, K12YSTCU11Y, K2YSTU11Y  
Cat.7 lift cable - H 4X2XAWG24/7, 2 steel supporting elements  
Cat.7 lift cable - H-LC 4X2XAWG26/7, 2 steel supporting elements

#### PVC control cables with and without supporting element

YMHY-KT, YMHY-KST, FYMYTW

#### Polychloropren control cables with supporting element

FLGÖU, STN, STCN (EMC)

#### Reeling cables

TROMMELFLEX PUR-HF, PUR-HF SPREADER REEL  
TROMMELFLEX HD-SPECIAL SPREADER REEL  
TROMMELFLEX (K) NSHTÖU-J, (N)SHTÖU-J  
TROMMELFLEX KSM-S (N)SHTÖU-J, KSM-S-K (N)SHTÖU-J  
TROMMELFLEX KSM-S (N)SHTÖU-J + FO

#### Trailing cables 1-30kV

(N)TSCGEWÖU KSM-S, (N)TSCGEWÖU KSM-S + FO

#### Control cables for cable trolley systems

FESTOONFLEX PUR-HF, FESTOONFLEX C-PUR-HF  
FESTOONFIBERFLEX PUR-HF

#### Battery charge cables

WYBLYK



## 07

## Gummischlauchleitungen

### Rubber cables



#### Leichte- und mittlere Gummischlauchleitungen

H05RR-F, H05RN-F

#### Schwere Gummischlauchleitungen

H07RN-F, A07RN-F

H07RN-F PREMIUM – halogenfrei, +90°C

NSSHÖU

#### Schweißleitungen

H01N2-D, H01N2-E

#### Sonder-Gummiaderleitungen

NSGAFÖU, NSHXAFÖ

#### Leitungen zur Verwendung im Wasser

TML N-RD rund, TML N-F flach – für Nutzwasser

TML T-RD rund, TML T-F flach – für Trinkwasser

#### Leitungen mit Aluminiumleiter

ALINDUFLEX®6511, ALINDUFLEX®6512

inkl. komplettem Anschluss- & Werkzeugzubehör ALINDUPLUS

#### Light and middle rubber-sheathed flexible cables

H05RR-F, H05RN-F

#### Heavy rubber-sheathed flexible cables

H07RN-F, A07RN-F

H07RN-F PREMIUM – halogenfree, +90°C

NSSHÖU

#### Welding cables

H01N2-D, H01N2-E

#### Special rubber core

NSGAFÖU, NSHXAFÖ

#### Cables for permanent use in water

TML N-RD round, TML N-F flat – for industrial water

TML T-RD round, TML T-F flat – for drinking water

#### Cables with highly flexible aluminum conductors

ALINDUFLEX®6511, ALINDUFLEX®6512

including all connection tools & accessories ALINDUPLUS



# 08

## Temperaturbeständige Leitungen Temperature resistant cables



### Wärmebeständige PVC-Leitungen bis 105° C

#### EVA-isolierte Leitungen bis 120° C

#### ETFE-isolierte Leitungen bis 150° C

### Silikon-isolierte Leitungen für Temperaturen bis 180° C

SiD, SiD/GL, SiF, SiF/GL, SiFF, SiFv, SiZ

SIHF-J, SIHF-J+C, SIHF-J/GLP

H05SS-F, H05SS-F EWKF

### FEP/PTFE-isolierte Leitungen für Temperaturen bis 205°C/260°C

THERM-205-FEP-EA, THERM-205-FEP, THERM-205-FEP+C

THERM-260-PTFE-EA, THERM-260-PTFE, THERM-260-PTFE+C

THERM-260-PTFE/GLP

### Spezial-isolierte Leitungen über 260° C bis zu 1.550° C

THERM-350-GLI/GLA-EA, THERM-1250-GLI/GA-EA

THERM-1550-FLAME

### TKD ARCTIC Serie – für Anwendungen bis -60°C

#### Ausführungen:

in PVC, halogenfrei, FireResistant (mit Mica-Tape)

#### ■ Anschluss- und Steuerleitungen (z.B.)

ÖPVC-ARCTIC JZ/OZ, ÖPVC-ARCTIC JZ/OZ-CY0,6/1kV, schwarz  
FLAME-ARCTIC JZ/OZ-H, FLAME-ARCTIC JZ/OZ-CH 300/500 V

#### ■ Motorenanschlussleitungen (z.B.)

9YSL(St)CY & 9YSLH(St)CY-ARCTIC 0,6/1kV EMV+UV  
9YSL(St)CY & 9YSLH(St)CH-ARCTIC 0,6/1kV EMV-3plus+UV  
9YSL(St)CH & 9YSLH(St)CH-ARCTIC 0,6/1kV EMV+UV HFFR  
9YSL(St)CH & 9YSLH(St)CH-ARCTIC 0,6/1kV EMV-3plus+UV HFFR

#### ■ Elektronikleitungen (z.B.)

ELITRONIC®-ARCTIC CY, PAARTRONIC®-ARCTIC CY  
ELITRONIC®-ARCTIC CH, PAARTRONIC®-ARCTIC CH

#### ■ Rechnerkabel (z.B.)

INDUCOM-ARCTIC®  
RE-Y(St)Y-fl / ...PiMF, RE-H(ST)H-fl / ...PiMF EN50288-7  
RE-Y(St)YSWAY-fl / ...PiMF, RE-H(ST)HSAH-fl / ...PiMF EN50288-7

### Ausgleichs-, Thermo- und Thermoelementleitungen

#### Ausführungen:

nach DIN IEC 584, DIN 43710/43714, ANSI MC 96.1, BS4937 oder  
NF C 42-324 ungeschirmt, CU-geschirmt, Alufolien-geschirmt,  
Stahldrahtgeflecht/-armierung einpaarig, mehrpaarig

#### ■ PVC-isoliert bis +70°C

#### ■ Silikon-isoliert bis +180°C

#### ■ FEP-isoliert bis +180°C

#### ■ PFA-isoliert bis +250°C

#### ■ Glasseiden-isoliert bis +400°C



### Heat resistant PVC cables up to +105° C

#### EVA insulated cables up to +120° C

#### ETFE insulated cables up to +150° C

### Silicone insulated cables for temperatures up to +180° C

SiD, SiD/GL, SiF, SiF/GL, SiFF, SiFv, SiZ

SIHF-J, SIHF-J+C, SIHF-J/GLP

H05SS-F, H05SS-F EWKF

### FEP/PTFE insulated cables for temp. up to +205°C / +260°C

THERM-205-FEP-EA, THERM-205-FEP, THERM-205-FEP+C

THERM-260-PTFE-EA, THERM-260-PTFE, THERM-260-PTFE+C

THERM-260-PTFE/GLP

### Special insulated cables above +260° C up to 1.550° C

THERM-350-GLI/GLA-EA, THERM-1250-GLI/GA-EA

THERM-1550-FLAME

### TKD ARCTIC series – for applications down to -60° C

#### Versions:

in PVC, halogen free, FireResistant (with Mica tape)

#### ■ Connection and control cables (e.g.)

ÖPVC-ARCTIC JZ/OZ, ÖPVC-ARCTIC JZ/OZ-CY0,6/1kV, black  
FLAME-ARCTIC JZ/OZ-H, FLAME-ARCTIC JZ/OZ-CH 300/500 V

#### ■ Motor cables (e.g.)

9YSL(St)CY & 9YSLH(St)CY-ARCTIC 0,6/1kV EMC+UV  
9YSL(St)CY & 9YSLH(St)CH-ARCTIC 0,6/1kV EMC-3plus+UV  
9YSL(St)CH & 9YSLH(St)CH-ARCTIC 0,6/1kV EMC+UV HFFR  
9YSL(St)CH & 9YSLH(St)CH-ARCTIC 0,6/1kV EMC-3plus+UV HFFR

#### ■ Electronic cables (e.g.)

ELITRONIC®-ARCTIC CY, PAARTRONIC®-ARCTIC CY  
ELITRONIC®-ARCTIC CH, PAARTRONIC®-ARCTIC CH

#### ■ Instrumentation cables (e.g.)

INDUCOM-ARCTIC®  
RE-Y(St)Y-fl / ...PiMF, RE-H(ST)H-fl / ...PiMF EN50288-7  
RE-Y(St)YSWAY-fl / ...PiMF, RE-H(ST)HSAH-fl / ...PiMF EN50288-7

### Compensating, Thermo- & Thermocouple cables

#### Versions:

acc. to DIN IEC 584, DIN 43710/43714, ANSI MC 96.1, BS4937 or  
NF C 42-324 unshielded, CU-shielded, aluminum foil shielded, steel  
wire braid/armoured single pair, multipair

#### ■ PVC insulated up to +70°C

#### ■ Silicone insulated up to +180°C

#### ■ FEP insulated up to +180°C

#### ■ PFA insulated up to +250°C

#### ■ Glas-silk insulated up to +400°C



## 09

## Kabel und Leitungen für feste Verlegung

### Cables and wires for fixed installation



#### PVC-Verdrahtungsleitungen

LIYvz, H05V-K, H07V-K

#### UL/CSA PVC-Verdrahtungsleitungen

Multinorm H05V2-K, H07V2-K ... HAR/UL/CSA,  
Litze ... UL/CSA

#### Halogenfreie Einzeladern

LIHvz, H05Z-K, H07Z-K

#### Installationsleitungen

NYM

#### Halogenfreie Installationsleitungen

NHXMH

#### Starkstromkabel

NYN 0,6/1kV, NYCY 0,6/1kV, NYCWY 0,6/1kV, NAYY 0,6/1kV

#### PVC-insulated wiring cable

LIYvz, H05V-U/-K, H07V-U/-K/-R

#### PVC-insulated wiring cable with UL/CSA approval

Multinorm H05V2-K, H07V2-K ... HAR/UL/CSA,  
Wire ... UL/CSA

#### Halogen-free single cores

LIHvz, H05Z-U / -K, H07-U / -K / -R

#### Installation cable

NYM

#### Halogen-free installation cable

NHXMH

#### Power cables

NYN 0,6/1kV, NYCY 0,6/1kV, NYCWY 0,6/1kV, NAYY 0,6/1kV

## 10

## Kraftstoffbeständige Leitungen

### Fuel resistant cables



#### Datenübertragungskabel, öl und kraftstoffbeständig

A-Y(ST)YÖ

#### Leitungen für Sonden und Grenzwertgeber, öl- und kraftstoffbeständig

KOA X-Kabel RG 59, LIYCYÖ, LI2YCYVÖ-OBX  
LIY(ST)YÖ, LI2Y(ST)YÖ, RE-2Y(ST)YÖ

#### Starkstromkabel, öl- und kraftstoffbeständig

(N)YYÖ 0,6/1kV

#### Data transmission cables, resistant to oil and petrol

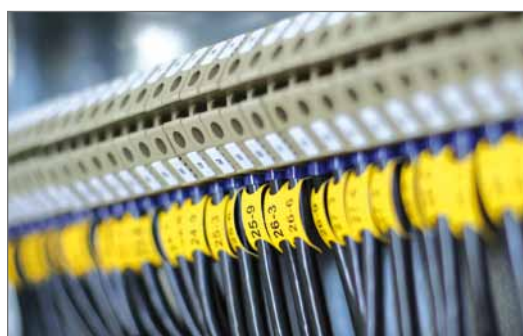
A-Y(ST)YÖ

#### Cables for probes and limiting value transmitters, resistant to oil and petrol

KOA X-Kabel RG 59, LIYCYÖ, LI2YCYVÖ-OBX  
LIY(ST)YÖ, LI2Y(ST)YÖ, RE-2Y(ST)YÖ

#### Power cables, resistant to oil and petrol

(N)YYÖ 0,6/1kV



# 11

## Marine & Offshore Kabel Marine & Offshore cables



### Marine Kabel IEC 60092

#### MarineLine, MarineFlex & MarinePower – Control & Power

MarineLine 0,6/1kV, MarineLine+ 0,6/1kV  
MarineFlex 0,6/1kV - 1,8/3kV

MarineLine (X-) FR 0,6/1kV, MarineLine+ X-FR 0,6/1kV  
MarineFlex X-FR 0,6/1kV

MarinePower (Flex & Multiflex) 3,6-30kV

#### MarineCom & Marine2Com – Communication

MarineCom 250 V, Marine2Com 250 V

MarineCom X-FR 250 V, Marine2Com X-FR 250 V

#### MarineSignal – Data

MarineSignal 250 V, MarineSignal+ 250 V

MarineFibreOptic

### Offshore Kabel O-LINE+ NEK TS 606:2009

#### O-LINE+ - Control & Power

RFOU P1/P8 0,6/1kV  
BFOU P5/P12 0,6/1kV  
UXP P15 0,6/1kV

#### O-Line+ - Data

RFOU (i) S1/S5 250/300 V, RFOU (c) S2/S6 250/300 V  
BFOU (i) S3/S7 250/300 V, BFOU (c) S4/S8 250/300 V

### Marine cables IEC 60092

#### MarineLine, MarineFlex & MarinePower – Control & Power

MarineLine 0,6/1kV, MarineLine+ 0,6/1kV  
MarineFlex 0,6/1kV - 1,8/3kV

MarineLine (X-) FR 0,6/1kV, MarineLine+ X-FR 0,6/1kV  
MarineFlex X-FR 0,6/1kV

MarinePower (Flex & Multiflex) 3,6-30kV

#### MarineCom & Marine2Com – Communication

MarineCom 250 V, Marine2Com 250 V

MarineCom X-FR 250 V, Marine2Com X-FR 250 V

#### MarineSignal – Data

MarineSignal 250 V, MarineSignal+ 250 V

MarineFibreOptic

### Offshore Kabel O-LINE+ NEK TS 606:2009

#### O-LINE+ - Control & Power

RFOU P1/P8 0,6/1kV  
BFOU P5/P12 0,6/1kV  
UXP P15 0,6/1kV

#### O-Line+ - Data

RFOU (i) S1/S5 250/300 V, RFOU (c) S2/S6 250/300 V  
BFOU (i) S3/S7 250/300 V, BFOU (c) S4/S8 250/300 V





## 14

Anschlussfertige Kabelsysteme  
und SpiralkabelReady made cable assemblies  
and Spiral cables**Spiralkabel PVC**

- **Anschluss- und Steuerleitung**  
KAWEFLEX® SPIKA H05VV-F – schwarz

**Spiralkabel PUR**

- **Anschluss- und Steuerleitungen**  
KAWEFLEX® SPIKA H05BQ-F/H07BQ-F – schwarz  
KAWEFLEX® SPIKA H05BQ-F/H07BQ-F – orange
- **Steuer- & Leistungsleitung**  
TROMMELFLEX PUR-HF SPIKA 0,6/1kV – schwarz
- **Elektronikleitung**  
KAWEFLEX® SPIKA Li12Y11Y – schwarz  
KAWEFLEX® SPIKA Li12YD11Y – schwarz

**Anschlussfertige Kabelsysteme...**

- **Servo-Konfektionen nach System Standards**  
...unterstützte Systeme wie z.B.:  
B&R , Baumüller, Berger Lahr, Control Techniques, ELAU, Fagor,  
FANUC, Heidenhain, Jetter, Lenze, LTi DRIVES, NUM, Omron,  
Rexroth, SEW, Siemens, Sick, Stöber, u.a.
- **Gewebebehandlungen**
- **konfektionierte trommelbare Leitungen**
- **LWL-Konfektionen**
- **konfektionierte Schleppkettenysteme**
- **konfektionierte LWL-Leitungswagen**
- **Konfektionen für den Aufzugbau**
- **etc.**

**... für**

- **Antriebsmotoren und Steuerungen**
- **Bediengeräte/Steuerungen für Werkzeugmaschinen,**  
mobile Betonpumpen, Roboter und Handhabungsgeräte
- **Messanlagen für die Prozessindustrie**
- **Handgeräte für Krankenhausbetten**
- **Energie- und Datenübertragung in Operationstischen**
- **Maschinen- & Anlagenbau**
- **Bau- und Bergbaumaschinen**
- **Personen- und Lastenaufzüge**
- **Raum- und Luftfahrttechnik**
- **Kran- und Hafenanlagen**
- **etc.**

**Spiral cables PVC**

- **Connection and control cable**  
KAWEFLEX® SPIKA H05VV-F - black

**Spiral cables PUR**

- **Connection and control cables**  
KAWEFLEX® SPIKA H05BQ-F/H07BQ-F – black  
KAWEFLEX® SPIKA H05BQ-F/H07BQ-F – orange
- **Control & Power cable**  
TROMMELFLEX PUR-HF SPIKA 0,6/1kV – black
- **Electronic cables**  
KAWEFLEX® SPIKA Li12Y11Y – black  
KAWEFLEX® SPIKA Li12YD11Y – black

**Ready made cable assemblies**

- **Servo assemblies acc. to system standards**  
... compatible systems such as e.g.:  
B&R , Baumüller, Berger Lahr, Control Techniques, ELAU, Fagor,  
FANUC, Heidenhain, Jetter, Lenze, LTi DRIVES, NUM, Omron,  
Rexroth, SEW, Siemens, Sick, Stöber, a.o.
- **Woven ribbon cable**
- **Assembled reeling cables**
- **Fiber Optic Assemblies**
- **assembled drag chain systems**
- **assembled fiber optic cable car**
- **Assemblies for elevator industry**
- **etc.**

**... for**

- **Engines and controls**
- **Operating devices/controls for machine tools,**  
mobile concrete pumps, robots and operational equipment
- **Measuring systems for the process industry**
- **Operating devices for hospital beds**
- **Power and data transmission in operating tables**
- **Mechanical & Plant engineering**
- **Building and mining machines**
- **Passenger and goods elevators**
- **Space and aviation technology**
- **Crane and harbour constructions**
- **etc.**



# 15

## Ausgewähltes Zubehörprogramm TEKAPLUS® Selected accessories TEKAPLUS®

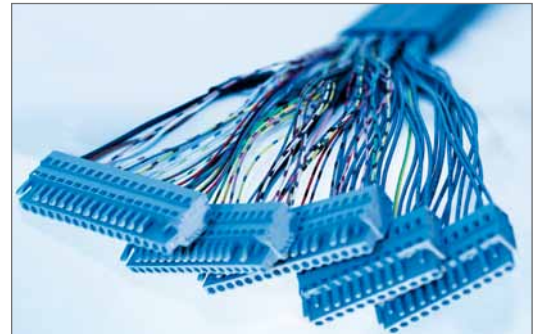


für...

- Schleppkettensysteme
- Fördertechnik
- Industrie

for...

- Drag chain systems
- Material Handling Technology
- Industry



# 99

## Individuelle Kabel- & Systemlösungen Individual Cable & System solution

### Individuelle Kabellösungen



Unser Ziel ist es, stets die bestmögliche Lösung für Sie zu finden, egal wie komplex oder einzigartig Ihre Anforderungen auch immer sein mögen.

Neben unseren Standardartikeln entwickeln wir auch aktiv, zusammen mit Ihnen, speziell auf Ihre Bedürfnisse zugeschnittene Produkt- & Systemlösungen, die Sie sowohl in Funktion, Qualität und Wirtschaftlichkeit voll überzeugen.

Gerne beraten wir Sie persönlich, auch vor Ort, und unterstützen Sie bei technischen Fragen bezüglich der Anwendung, der Produkteigenschaften oder der Auswahl der Werkstoffe. Dazu stehen Ihnen neben den Vertriebsmitarbeitern auch unsere Anwendungstechniker zur Seite.

Greifen Sie bereits während der Entwicklungsphase auf unser Know-how in Sachen Kabeltechnologie zurück und profitieren von Beginn an.

### Individual Cable Solutions

It is our aim to find the best possible solution for your requirements however complex or unique those requirements might be.

In addition to our standard product range we actively develop product and system solutions with our customers to meet their specific needs. Our tailor-made solutions convince through operational excellence, quality and economic efficiency.

We gladly provide personal in-house and/or on-site advice. TKD sales representatives and technical engineers are available to answer your technical queries regarding application, product characteristics and choice of materials.

Our customers can benefit from our cable technology know-how straight from the beginning of the products' development stage.

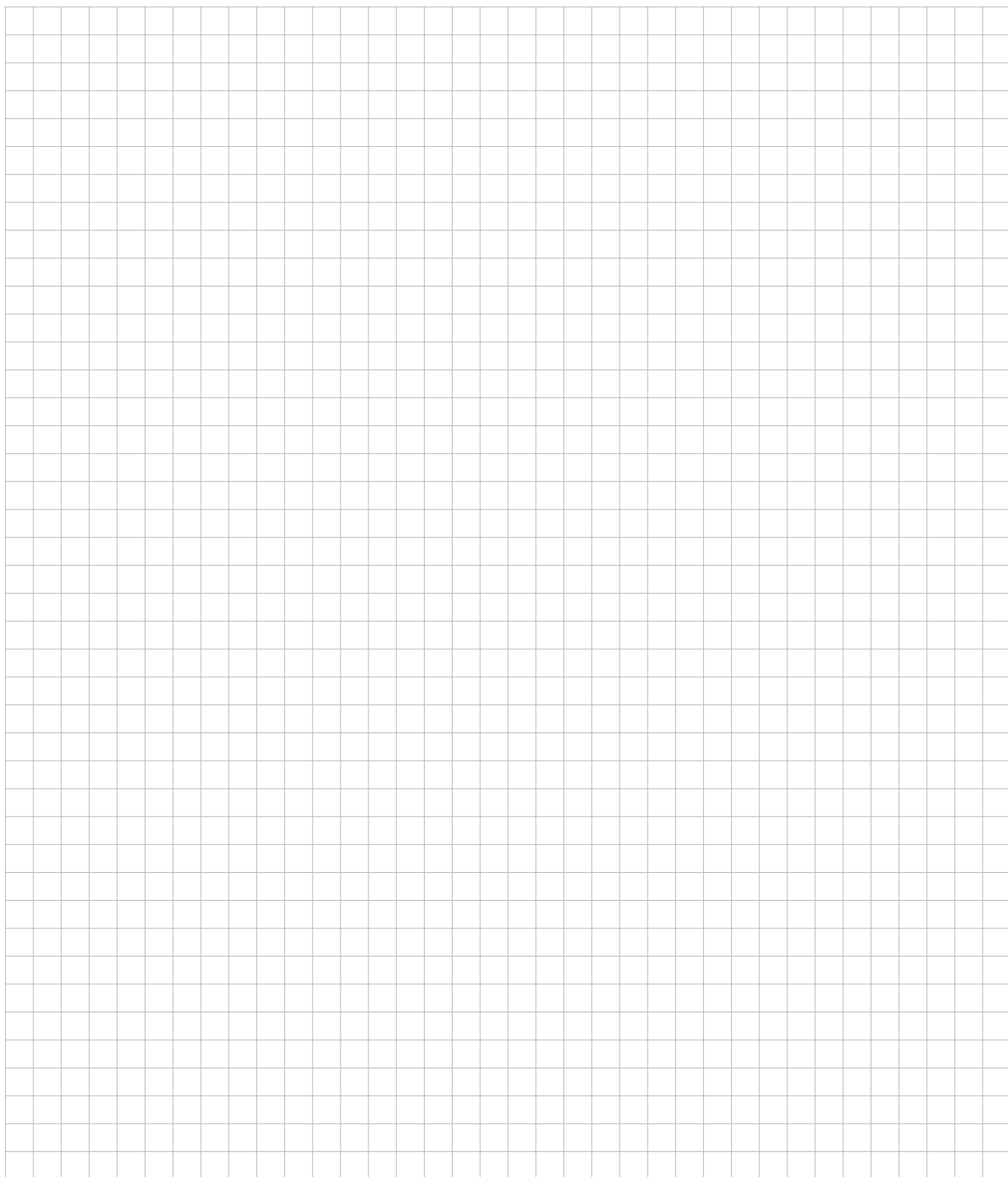
**Pluspunkt e-Engineering:** Das gesamte TKD-Sortiment steht Ihnen auch in folgenden Formaten zur Verfügung.

**Advantage e-Engineering:** The entire TKD product range is also available in the following formats.



Notizen

Notes



© Copyright by TKD KABEL GmbH

Änderungen an unseren Erzeugnissen, besonders aufgrund technischer Verbesserungen und Weiterentwicklungen, behalten wir uns vor.  
Alle Abbildungen, Zahlenangaben usw. sind daher ohne Gewähr.

© Copyright by TKD KABEL GmbH

We reserve the right to perform modifications to our products, particularly technical improvements and continued development.  
All illustrations, numerical data, etc. are therefore without warranty.



### **TKD KABEL GmbH**

STANDORT ISERLOHN / SITE ISERLOHN ■ Zollhausstraße 6, D-58640 Iserlohn  
Tel.: +49 2371 435-0 ■ Fax: +49 2371 435-500 ■ E-Mail: [iserlohn@tkd-kabel.de](mailto:iserlohn@tkd-kabel.de) ■ Web: [www.tkd-kabel.de](http://www.tkd-kabel.de)

STANDORT PLIEZHAUSEN / SITE PLIEZHAUSEN ■ Karl-Benz-Straße 20, D-72124 Pliezhausen  
Tel.: +49 7127 8104-01 ■ Fax: +49 7127 8104-20 ■ E-Mail: [pliezhausen@tkd-kabel.de](mailto:pliezhausen@tkd-kabel.de) ■ Web: [www.tkd-kabel.de](http://www.tkd-kabel.de)

### **TKD CHINA**

TKD Cable (Suzhou) Co., Ltd. ■ No.12 Chuangye Road, Jinfeng Town ■ ZHANGJIAGANG, JIANGSU  
Tel.: +86 512 56971382 ■ E-Mail: [koufei@tkd-cable.cn](mailto:koufei@tkd-cable.cn) ■ Web: [www.tkd-cable.cn](http://www.tkd-cable.cn)

### **TKD FRANCE**

HPM CÂBLES Sarl ■ 14, rue du Bon Repos, F-41600 Chaon  
Tel.: +33 254958800 ■ Fax: +33 254958808 ■ E-Mail: [hpm-cables@tkd-kabel.de](mailto:hpm-cables@tkd-kabel.de) ■ Web: [www.tkd-kabel.de](http://www.tkd-kabel.de)

### **TKD ITALIA**

TKD ITALIA S. R. L. ■ Via Matteotti 37, 40064 Ozzano Dell'Emilia (BO)  
Tel.: +39 051 790 636 ■ Fax: +39 051 652 2471 ■ E-Mail: [info@tkditalia.it](mailto:info@tkditalia.it) ■ Web: [www.tkditalia.it](http://www.tkditalia.it)

### **TKD MEXICO**

TKD KABEL MEXICO S. DE R.L. DE C.V.  
Calle Paseo de la Pirámide no. 10 Int. 56 ■ C.P. 76900 Corregidora Querétaro, México  
Tel.: 0052 (01) 442- 4847117 ■ Fax: 0052 (01) 442- 4032077 ■ E-Mail: [info@tkd-kabel.mx](mailto:info@tkd-kabel.mx) ■ Web: [www.tkd-kabel.mx](http://www.tkd-kabel.mx)

### **TKD POLSKA**

TKD POLSKA Sp.z.o.o. ■ ul. Szyszkowa 35/37 ■ 02-285 Warszawa  
Tel.: +48 22 878 31 35 ■ Fax: +48 22 878 31 37 ■ E-Mail: [info@tkd-polska.pl](mailto:info@tkd-polska.pl) ■ Web: [www.tkd-polska.pl](http://www.tkd-polska.pl)

### **TKD USA**

KAWEFLEX Wire & Cable,Co ■ 1 Forest Pl., PO\_BOX 62027 ■ Cincinnati, OH 45262-0027 USA  
Tel.: +1-513-232-9300 ■ Fax: +1-513-232-3710 ■ E-Mail: [kaweflex@tkd-kabel.de](mailto:kaweflex@tkd-kabel.de) ■ Web: [www.tkd-kabel.com](http://www.tkd-kabel.com)