



[www.pescaira.com](http://www.pescaira.com)  
[pescaira@pescaira.com](mailto:pescaira@pescaira.com)

# SEGURIDAD EN ALTURA

## **PESCAIRA S.L.**

Marqués De Valterra 33-Bajo 36202 Vigo España  
Tel. +34 986 298 900 fax: +34 986 298 904



www.pescaira.com  
pescaira@pescaira.com

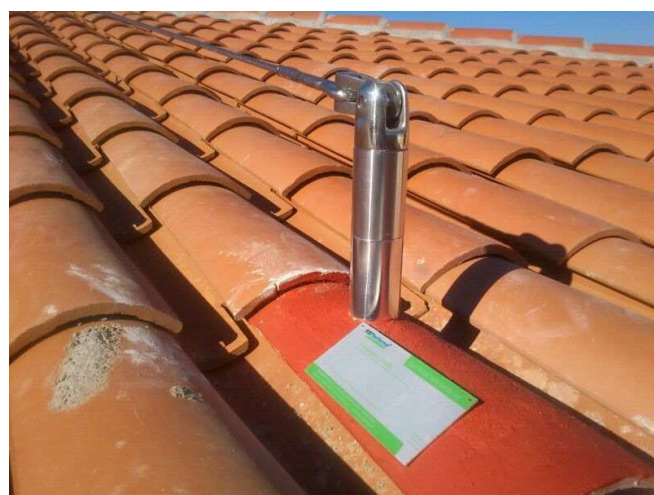
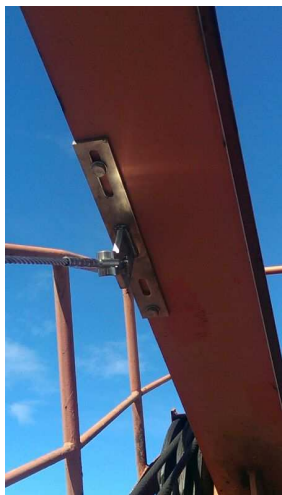
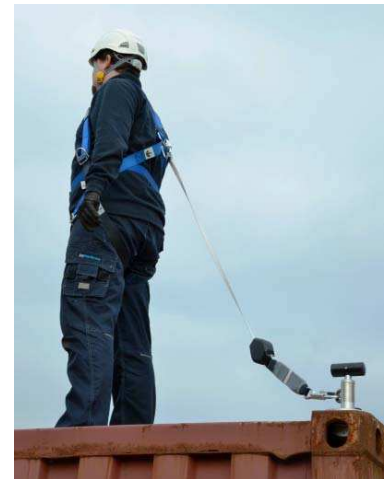


PESCAIRA suministra los sistemas y dispositivos necesarios para garantizar la seguridad de quienes realizan trabajos en altura.

Líneas de vida horizontales, líneas verticales, sistemas temporales de seguridad horizontal, puntos de anclaje, barandillas de seguridad, plataformas suspendidas, sistemas de andamiaje, torres de andamio, elementos de unión, arneses y otros elementos se muestran en el catálogo adjunto.

También estamos en disposición de ofrecerles cursos de formación para trabajos en altura.

Si necesita más información no dude en solicitarla





www.pescaira.com  
pescaira@pescaira.com



### Seguridad Máxima Permanente

Si se coloca una barandilla de seguridad, se garantiza un acceso seguro a todo el tejado sin necesidad de actos adicionales o equipos de protección personal. El usuario no necesita tener conocimientos sobre sistemas de protección anticaídas. *Norma: EN 13374. Número de usuarios: ilimitado. Apta para todos los tejados.*



### Seguridad Práctica

Una serie de puntos de anclaje, unidos mediante un cable de acero, define un recorrido de cable de acero permanente que sigue el perímetro del tejado. El usuario está permanentemente enganchado y puede moverse libremente a ambos lados del cable de acero. Como el recorrido de cable de acero se encuentra a una distancia fija del borde del tejado, solo es necesario ajustar una vez la longitud de la cuerda de la línea de vida. *Norma: EN 795, clase C. Número de usuarios: 2 personas por tramo de cable de acero (podrían ser más, dependiendo de algunos factores como la altura, el tendido, la longitud y el número de recodos). Apta para todos los tejados*



### Seguridad Práctica y Económica

Dos o más puntos de anclaje permanentes, unidos mediante un sistema de cables de acero permanente. El usuario se engancha al cable de acero mediante una "línea de vida" y mantiene plena libertad de movimiento siempre que dicha línea tenga la longitud adecuada. *Norma: EN 795, clase C. Número de usuarios: 2 personas por tramo de cable de acero (podrían ser más, dependiendo de algunos factores como la altura, el tendido, la longitud y el número de recodos). Apta para tejados con una anchura máxima de 16 metros.*



### Seguridad Económica

En este caso, se montan varios puntos de anclaje en el tejado con una distancia de separación máxima de 6 metros y a unos 4 metros del borde del tejado. El usuario se engancha directamente a uno de estos puntos de anclaje mediante una cuerda de seguridad. *Norma: EN 795, clase A. Número de usuarios: 1 o 2 personas por punto de anclaje (depende del tipo). Apta para tejados con una anchura de 8 metros o más*



### Seguridad Mínima Necesaria

Esta solución consiste, como mínimo, en dos puntos de anclaje permanentes, entre los cuales se fija temporalmente una línea de vida móvil. El usuario se engancha con una cuerda de seguridad a esta línea de vida móvil. Se trata de una solución económica, que requiere ciertos conocimientos por parte del usuario. *Norma: EN 795, clase A, B o C (depende del uso). Número de usuarios: 2 personas por línea de vida móvil. Apta para tejados con una anchura de 8 metros o más*



www.pescaira.com  
pescaira@pescaira.com



## Protección anticaídas

Protección anticaídas permanente mediante barandillas de seguridad y protección anticaídas móvil con líneas de vida y puntos de anclaje. Tenemos soluciones para cada situación y para cada edificio, que combinan seguridad con libertad de movimientos, facilidad de uso, montaje rápido y daño mínimo a los tejados.

### BARANDILLAS



### LINEAS DE VIDA





www.pescaira.com  
pescaira@pescaira.com

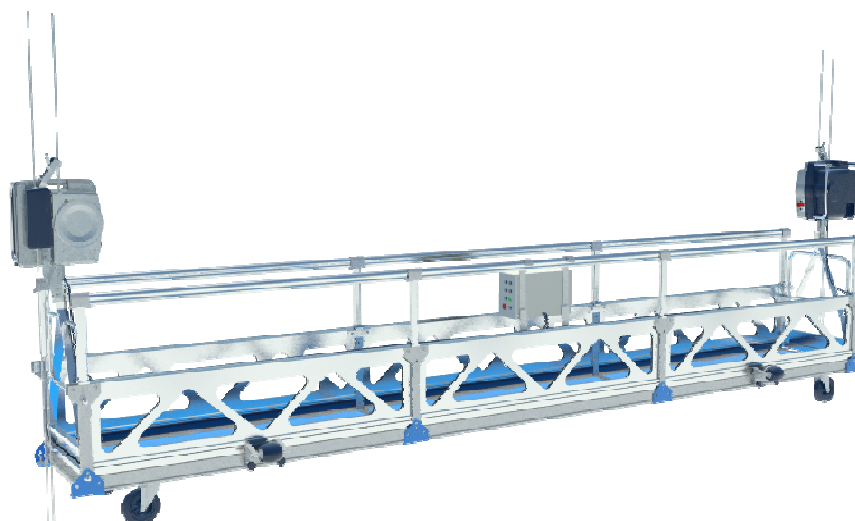


## PUNTOS DE ANCLAJE



## Sistemas de plataformas suspendidas

Innovadores sistemas de plataformas suspendidas que destacan por su facilidad de uso, montaje, seguridad, transporte, distribución y almacenamiento. Nuestros sistemas se basan en un concepto modular con plataformas plegables y unidades de elevación versátiles



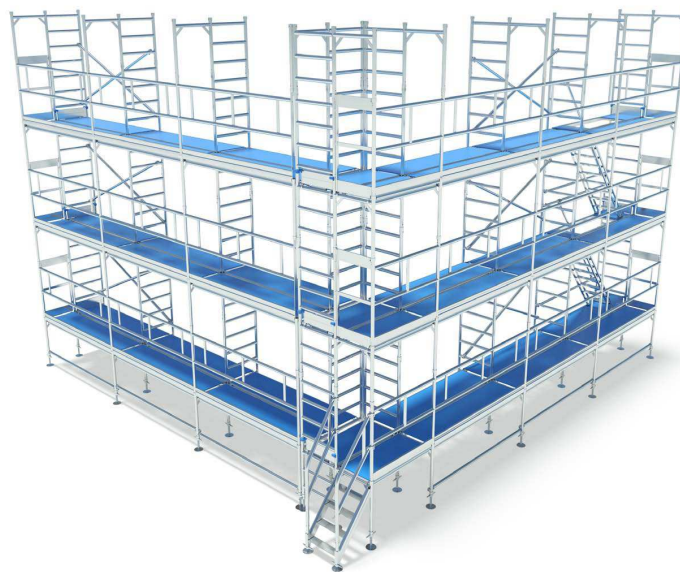


www.pescaira.com  
pescaira@pescaira.com



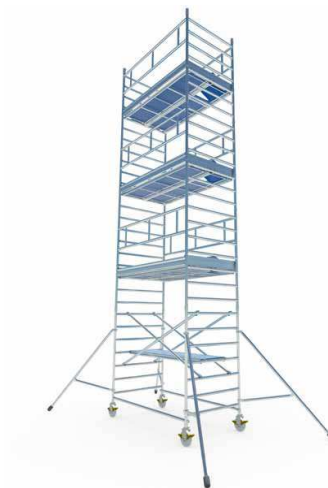
## Sistemas de andamiajes

Sistemas de andamiajes más fáciles de levantar y más seguros que ningún otro imaginable. Son sistemas que combinan las ventajas de las torres de andamiaje y los andamios con pasarelas, a la vez que proporcionan a los usuarios flexibilidad y seguridad máximas.



## Torre de andamiaje

Nuestro sistema también está disponible como torre de andamiaje (torres de seguridad). Esta variante móvil consta en su mayor parte de las mismas piezas que el andamio para fachadas, así que ofrece las mismas ventajas: el montaje del andamio es fácil y, sobre todo, muy seguro.





www.pescaira.com  
pescaira@pescaira.com



## ARNESES



## CUERDAS DE SEGURIDAD



## DISPOSITIVOS DE DETENCIÓN DE CAÍDA





www.pescaira.com  
pescaira@pescaira.com



## **PUNTOS DE ANCLAJE MÓVILES**

### **LÍNEA DE VIDA MÓVIL**



### **ESLINGA (AJUSTABLE)**







www.pescaira.com  
pescaira@pescaira.com



## BIRD'S EYE MINI



## PUNTO DE ANCLAJE PARA JAMBAS

